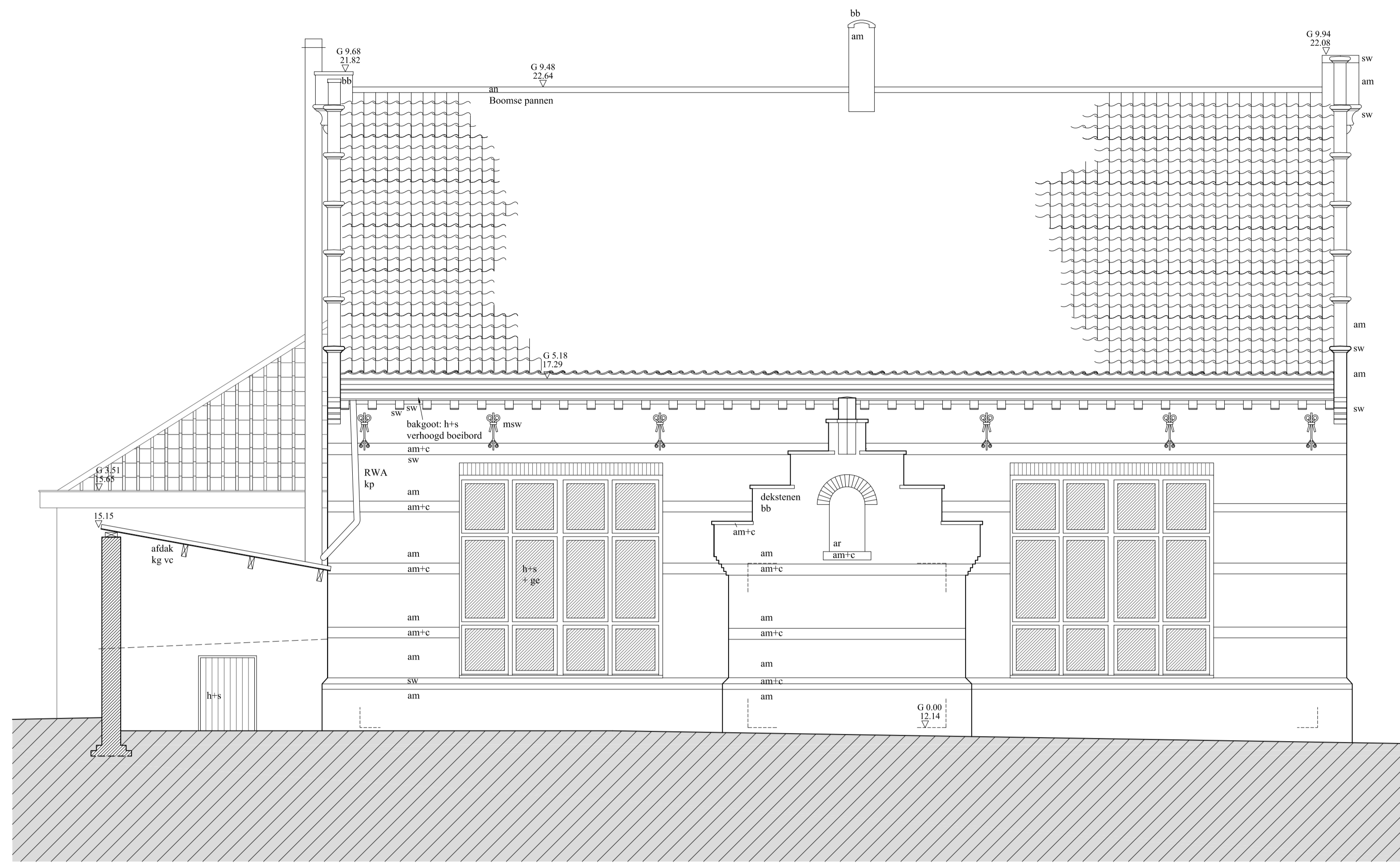
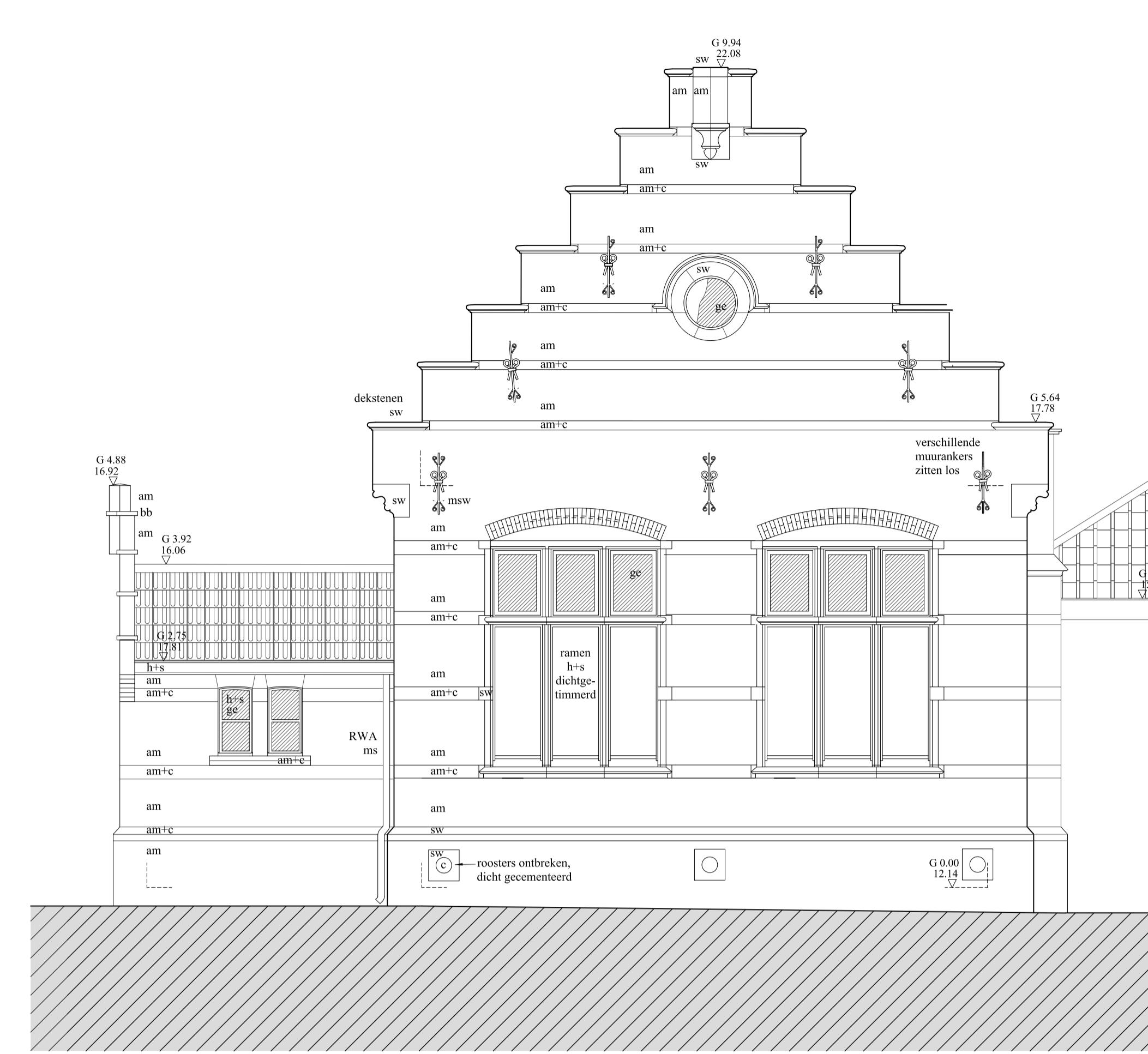


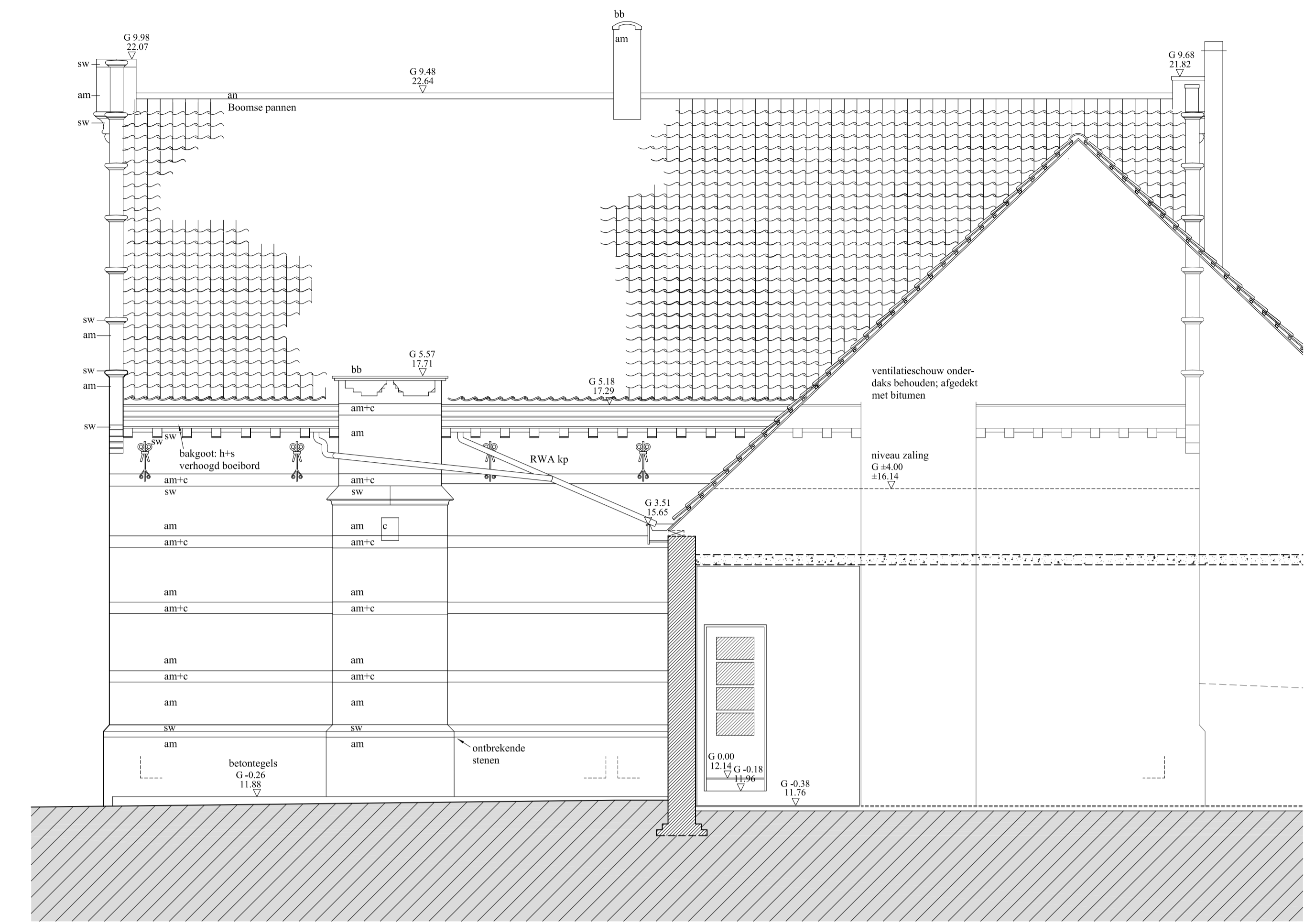
GEVEL ZIJDE PYPERPAD (zuidwest)



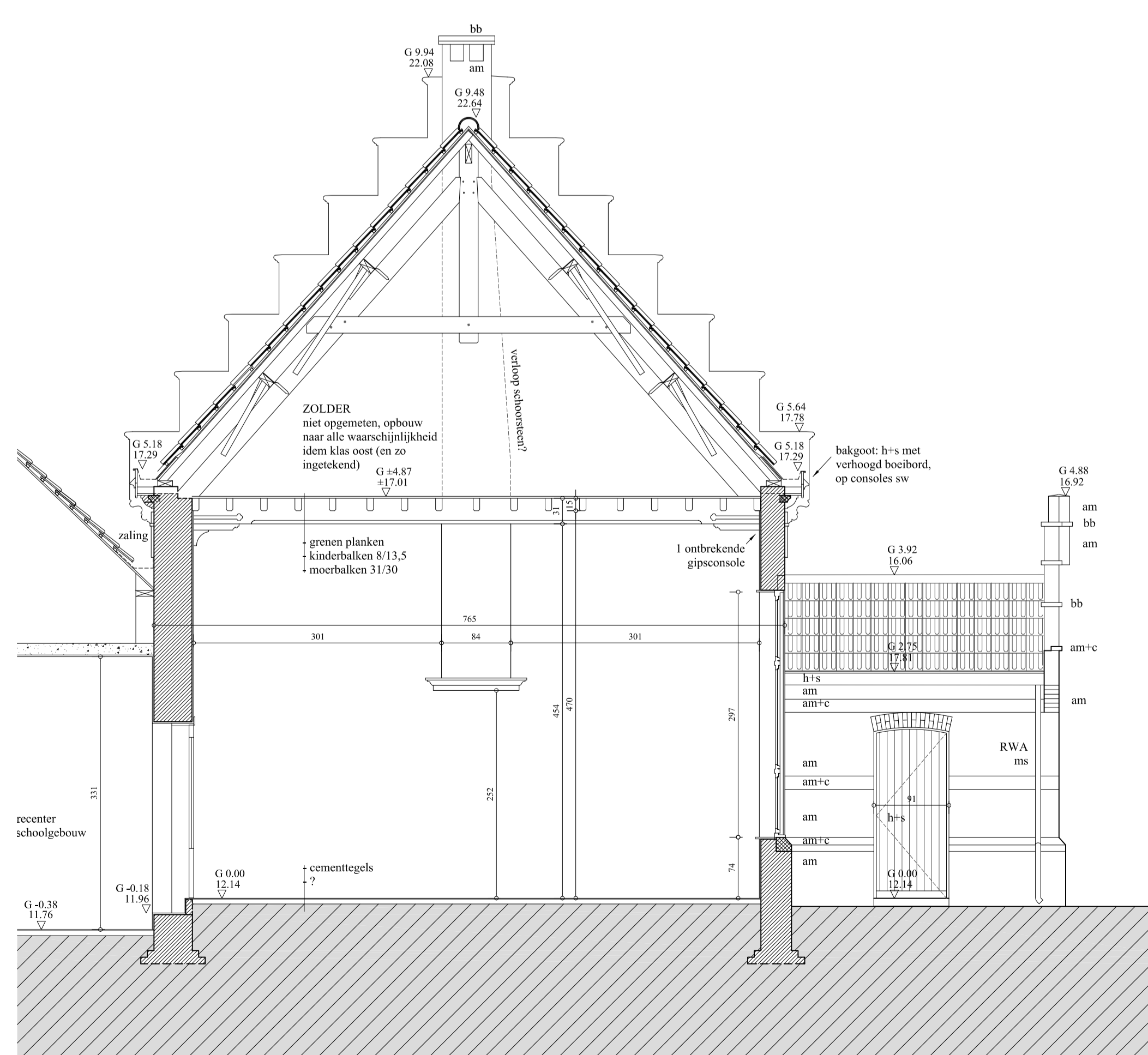
GEVEL KOERZIJDE (zuidoost)



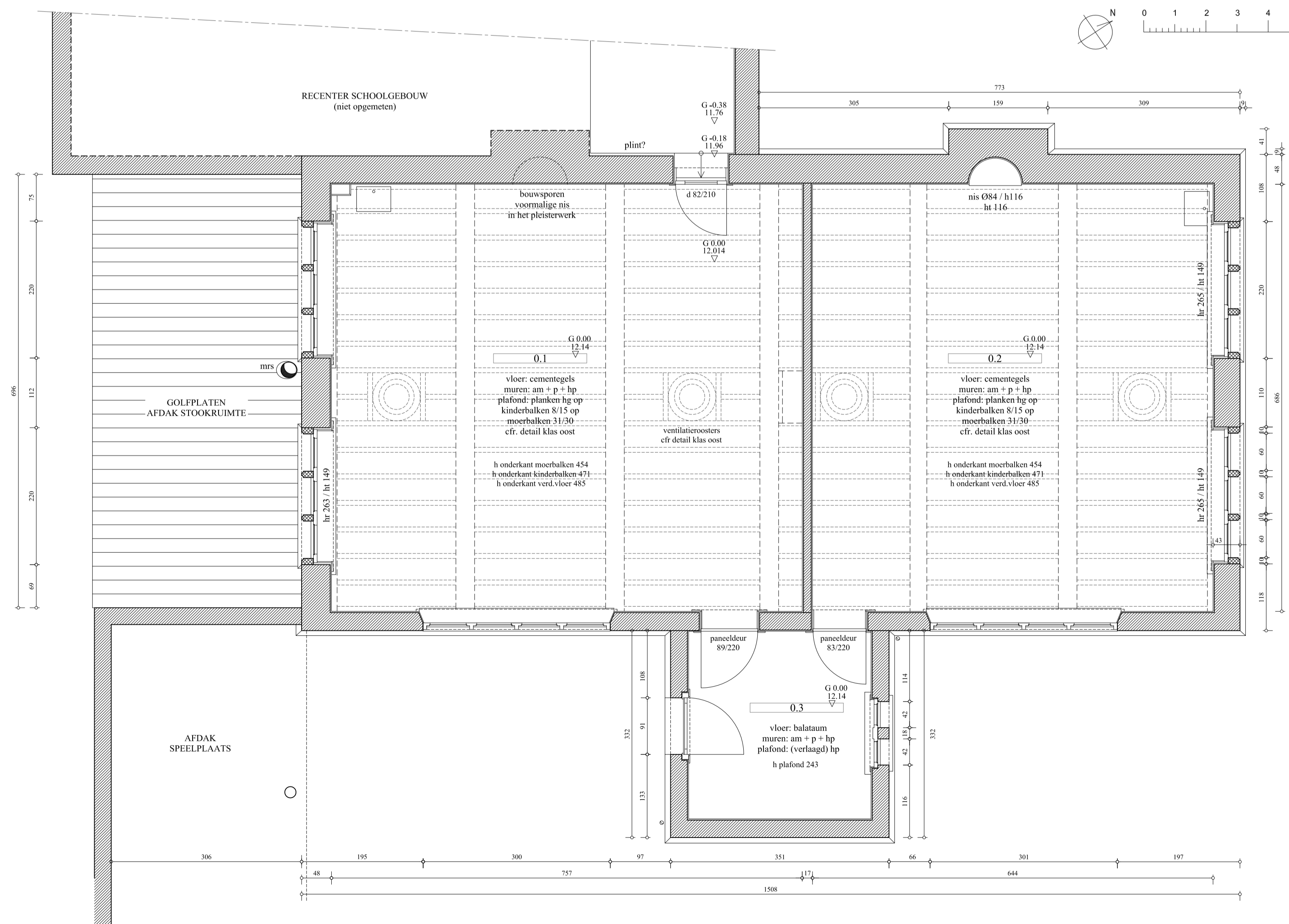
KOPGEVEL ZIJDE MUSSENACKER (noordoost)



ACHTERGEVEL (noordwest)



DOORSNEDE AA



PLAN GELIJKVLOERS (zolder niet opgemeten - naar alle waarschijnlijkheid vergelijkbaar met klas west)



INPLANTING - schaal 1/500

LEGENDE

- ∇ peilen
- G 0.00 gebouwpeil t.o.v. de dorpel
- 12.88 terreinpeil naar landmeter Stockmans
- a gebakken aarde
- am metselwerk in gebakken aarde-historisch
- ar recent metselwerk en invalmetselwerk
- as metselwerk anelbouwsteen
- a+k metselwerk gescalid
- a+p metselwerk gepleisterd
- a+v metselwerk geschield
- ad dakpannen in gebakken aarde
- an nokpannen in gebakken aarde
- ade dekstenen in gebakken aarde
- ak klinkers in gebakken aarde
- s natuursteen
- sw witte steen
- sb blauwe steen
- sm marmer
- sl natuurleien
- b beton
- bb metselwerk in betonblok
- b+c beton geconcreteerd
- c cement
- ct cementtegels
- h hout
- h+v hout geschield
- h'v hout gevernist
- he hout
- hg grenen
- ha afelia
- hp plaat
- g glas
- ge klaar enkel glas
- gd klaar dubbel glas
- gk gekleurd
- gw gewapend
- gz mat (gezamstraald)
- gde decoratief glas
- gl glas-in-lood
- gs glassteen
- m metaal
- mz zink (zn)
- ml lood (pb)
- ma aluminium (alu)
- mk koper (cu)
- ing gietijzer
- mzw ijzermeechwerk
- mvs roestvrij staal
- ms staal
- mb brons
- mm messing
- mcn metaalrooster convector
- k kunstof
- kl kunstleien
- kb bitumen
- kg golfplaat
- kp pvc
- klf linoleum / vinyl / balatum
- kvc verelement

OPMERKINGEN

- de documenten opgemaakt door aNNo architecten blijven de volledige intellectuele eigendom van aNNo architecten;
- de aangegeven afmetingen geven de bestaande toestand weer zoals aangetroffen in situ (bv. maaftdikes zijn brutomaten)
- tenzij anders vermeld is het aanzien van de funderingen ongekend;
- alle afmetingen zijn in situ te controleren ter verificatie en ter aanvulling van de opmetingstekeningen. Wanneer bijkomende opmetingen noodzakelijk zijn of afwijkingen worden vastgesteld dient men de architecten informeren;
- eventuele tegenstrijdigheden tussen de documenten van de bouwpartners moeten gemeld worden door de aannemer voor de start van de werken.

ARCHITECTUUR . RENOVATIE . RESTAURATIE  
 aNNo architecten bvba  
 Molenaarstraat 111 bus 46  
 9000 Gent  
 Tel: 09 329 46 98  
 Fax: 09 296 07 85  
 info@annooarchitecten.be  
 www.annooarchitecten.be

BOUWHEER  
 vzw Klooster Meer  
 Kolvenstraat 19  
 2430 Eindhout

STABILITEITSINGENIEUR

TECHNISCH ADVISEUR

EPB VERSLAGGEVER

VEILIGHEIDSCOORDINATOR

ONTWERP herbestemming Klooster Meer  
 PROVINCE Antwerpen  
 GEMEENTE 2320 Meer  
 BOUWPLAATS Donckstraat 13  
 KADAstraal afdeling 3, sectie C, nrs. 308/1, 308/v, 308/x, 308/y en 308/w

OPMETING BESTAANDE TOESTAND  
 KLAS WEST  
 plan gelijkvloers, gevel en doorsnede

DATUM 05.04.2011

SCHAAL 1/50

DOSSIERNUMMER 10-01

PLANNUMMER OP-KW-01.01 A