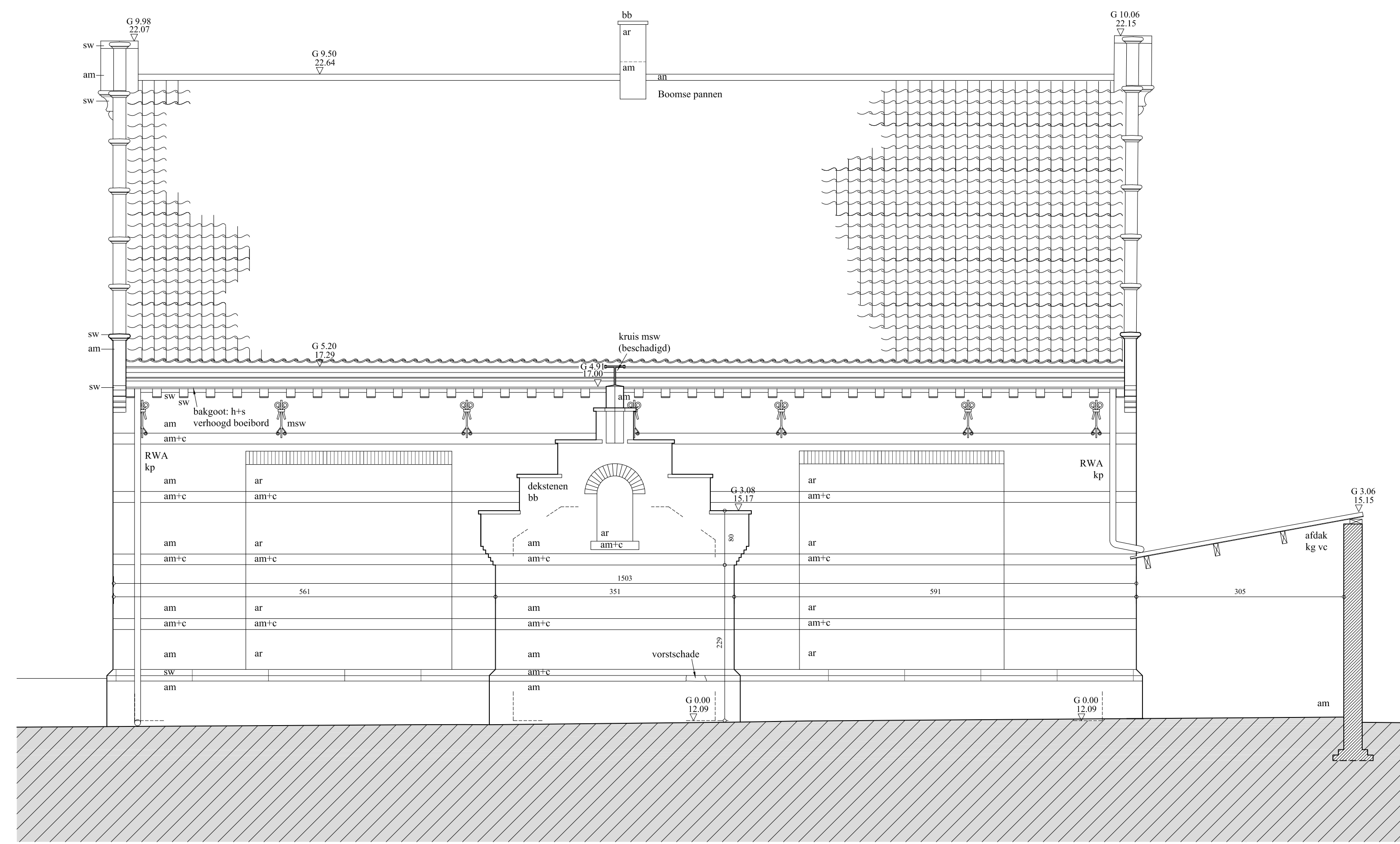
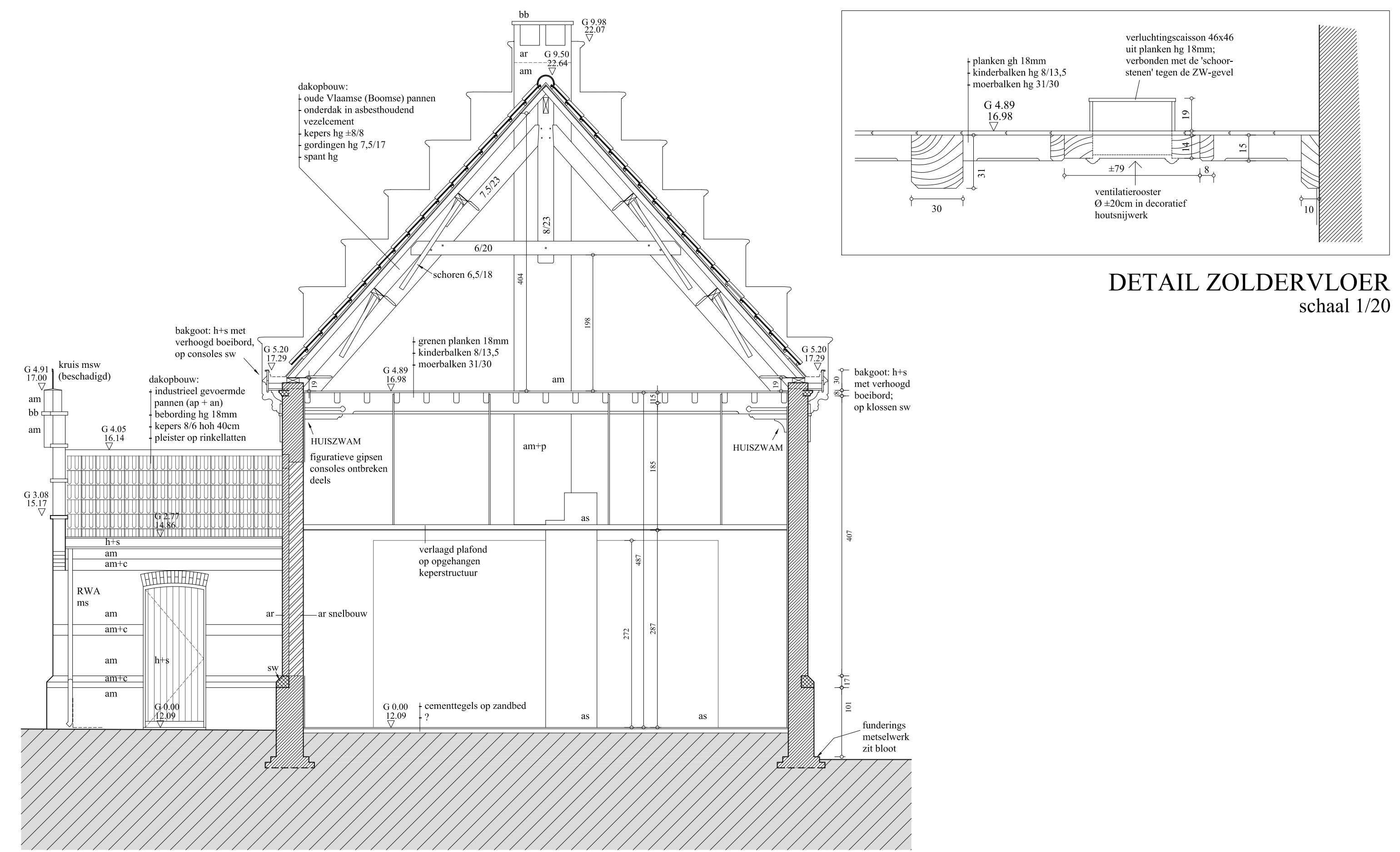


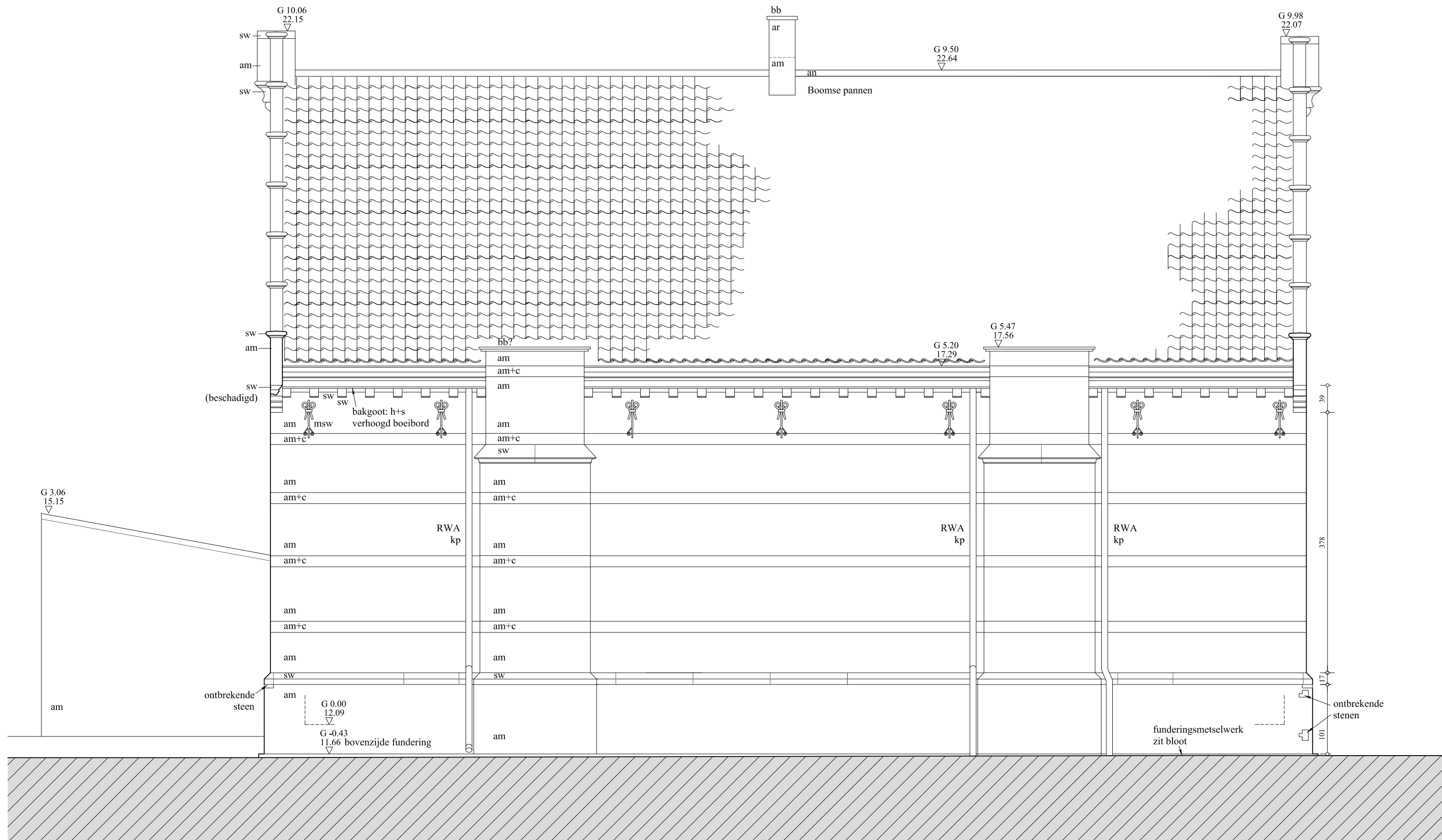
KOPGEVEL PARKZIJDE (zuidwest)



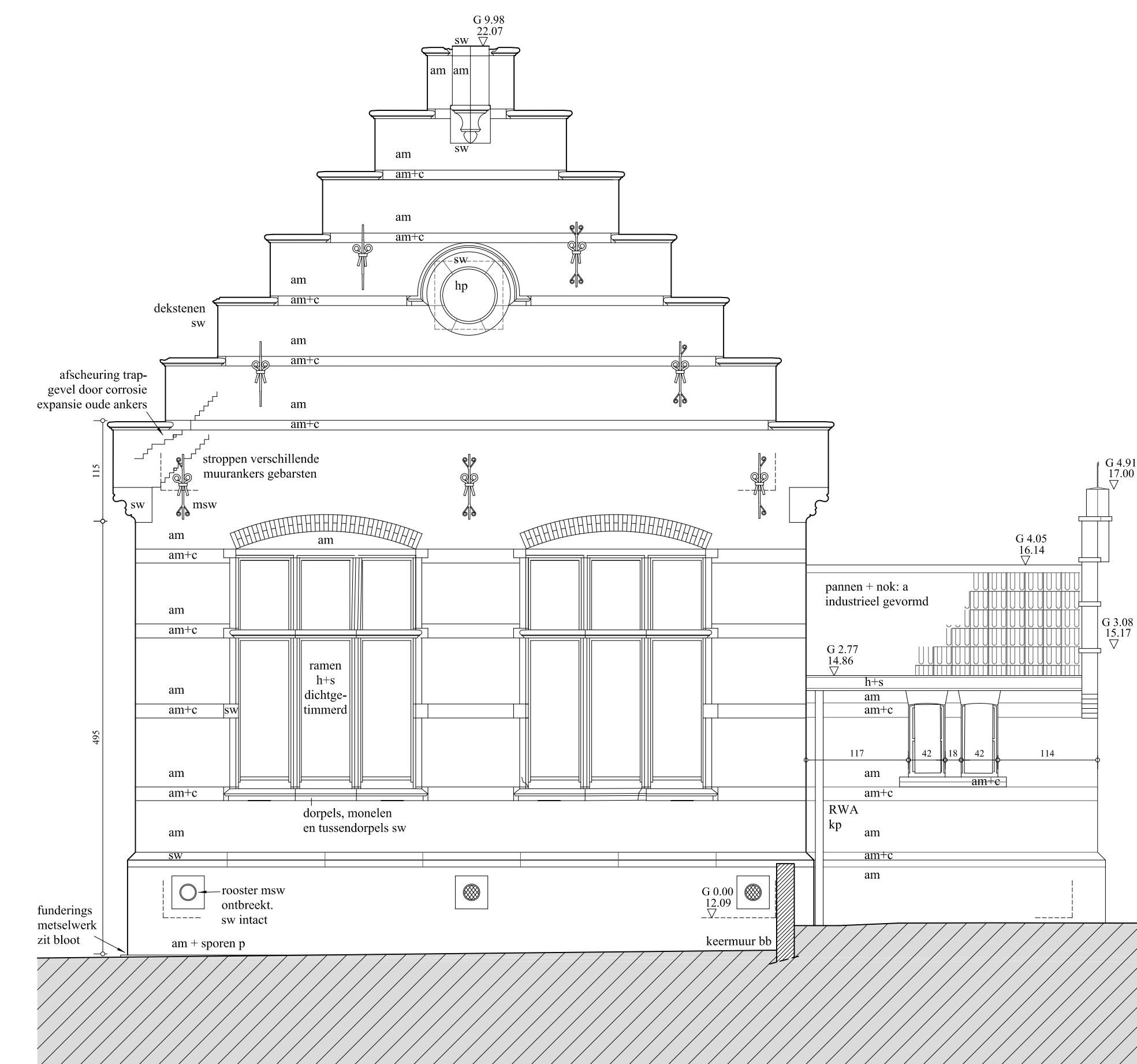
GEVEL KOERZIJDE (noordwest)



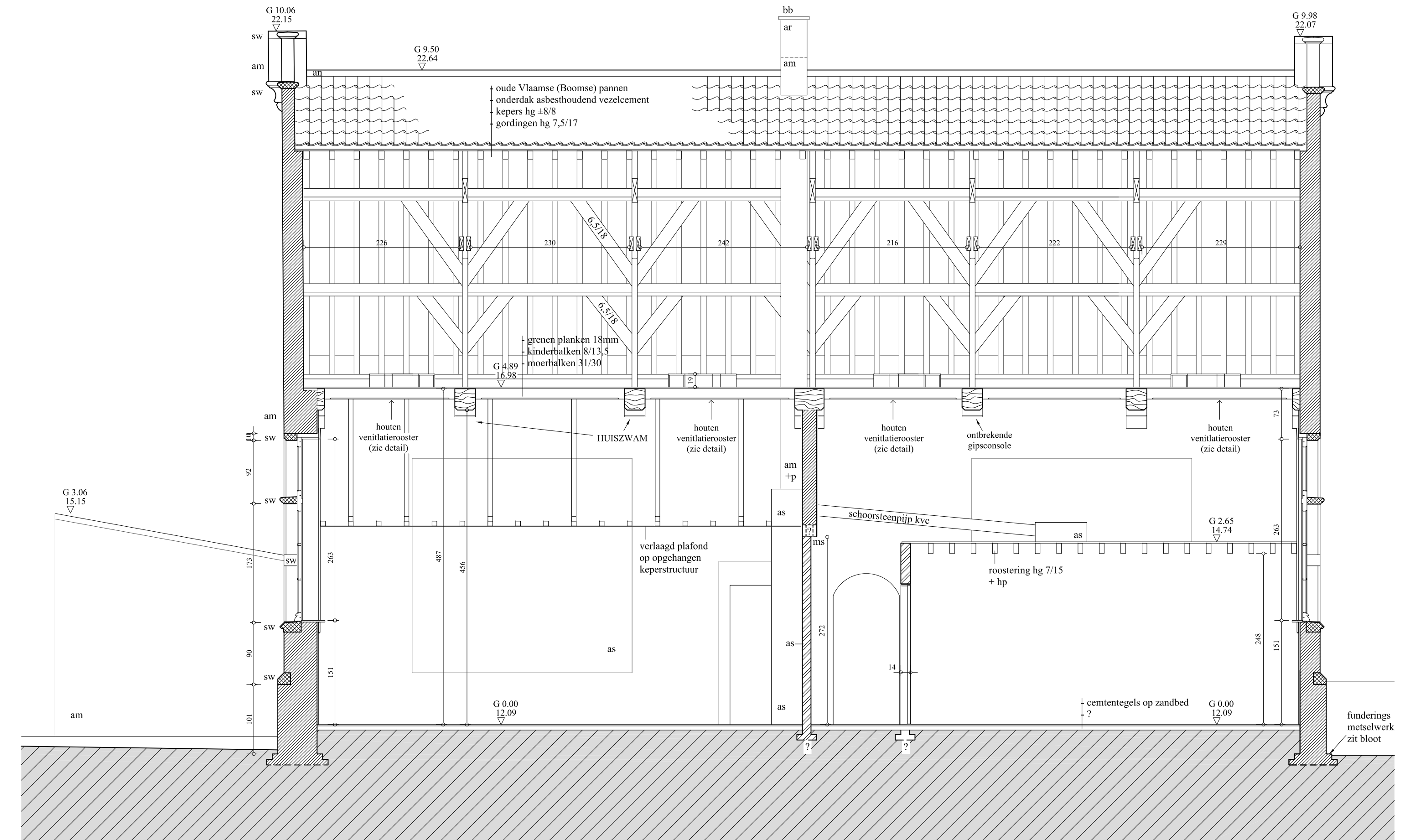
DOORSNEDE AA



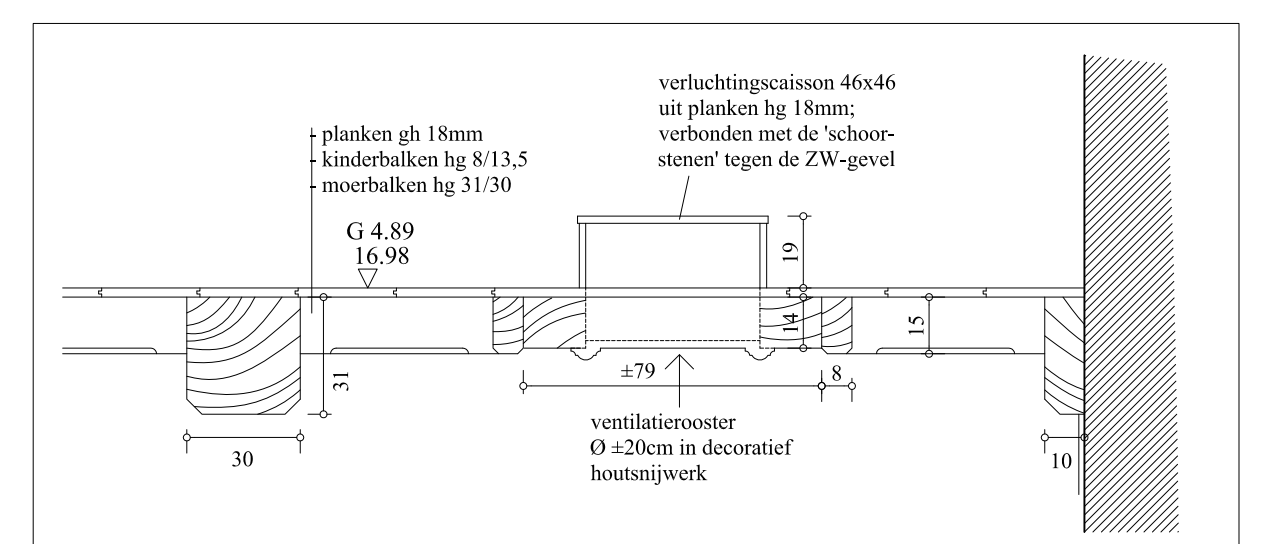
ACHTERGEVEL ZIJDE DONCKSTRAAT (zuidoost)



KOPGEVEL ZIJDE MUSSENAKKER (noordoost)



DOORSNEDE BB



DETAIL ZOLDERVLOER
schaal 1/20

LEGENDE

▽ peilen	gebouwepeil t.o.v. de dorpel	0 1 2 3 4 5m
12.88	terreinpeil naar landmeter Stockmans	

a	gebakken aarde	
am	metserwerk in gebakken aarde-historisch	
ar	recent metserwerk en invulmetserwerk	
as	metserwerk snelbouwsteen	g glas
ark	metserwerk gekalced	ge
arp	metserwerk gepleisterd	gd
arc	metserwerk gecementeerd	gk
ars	metserwerk geschilderd	gw
ad	dakpannen in gebakken aarde	gz
an	rookpannen in gebakken aarde	gdz
ade	dekstenen in gebakken aarde	gl
ak	klinkers in gebakken aarde	gs
s	natuursteen	m metaal
sw	witte steen	mz
sb	blauwe steen	ml
sm	marmer	ma
sl	natuurleien	mk
		mg
b	beton	msw
bb	metserwerk in betonblok	mrs
b+c	beton gecementeerd	ms
c	cement	mm
ci	cementtegels	mca
h	hout	k kunstof
h+s	hout geschilderd	kl
h+v	hout vernist	kb
he	eik	kg
hg	grenen	kp
ha	afzelia	kl
hp	plaat	kvc

OPMERKINGEN

- de documenten opgemaakt door aNNo architecten blijven de volledige intellectuele eigendom van aNNo architecten;
- de aangegeven afmetingen geven de bestaande toestand weer zoals aangetroffen in situ (bv. muurdiktes zijn brutomaten);
- tenzij anders vermeld in het aanzetniveau van de funderingen ongekend;
- alle afmetingen zijn in situ te controleren ter verificatie en ter aanvulling van de opmetingstekeningen. Wanneer bijkomende opmetingen noodzakelijk zijn of afwijkingen worden vastgesteld dient men de architecten informeren;
- eventuele tegenstrijdigheden tussen de documenten van de bouwpartners moeten melding worden door de aannemer voor de start van de werken.

aNNo
architecten

ARCHITECTUUR, RENOVATIE, RESTAURATIE
aNNo architecten bvba
Molenaarstraat 111 bus 46
9000 Gent

Tel: 09 329 46 98
Fax: 09 296 07 85
info@annoarchitecten.be
www.annoarchitecten.be

BOUWHEER

vzw Klooster Meer
Kolverstraat 19
2430 Eindhoven

STABILITEITSINGENIEUR

TECHNISCH ADVISEUR

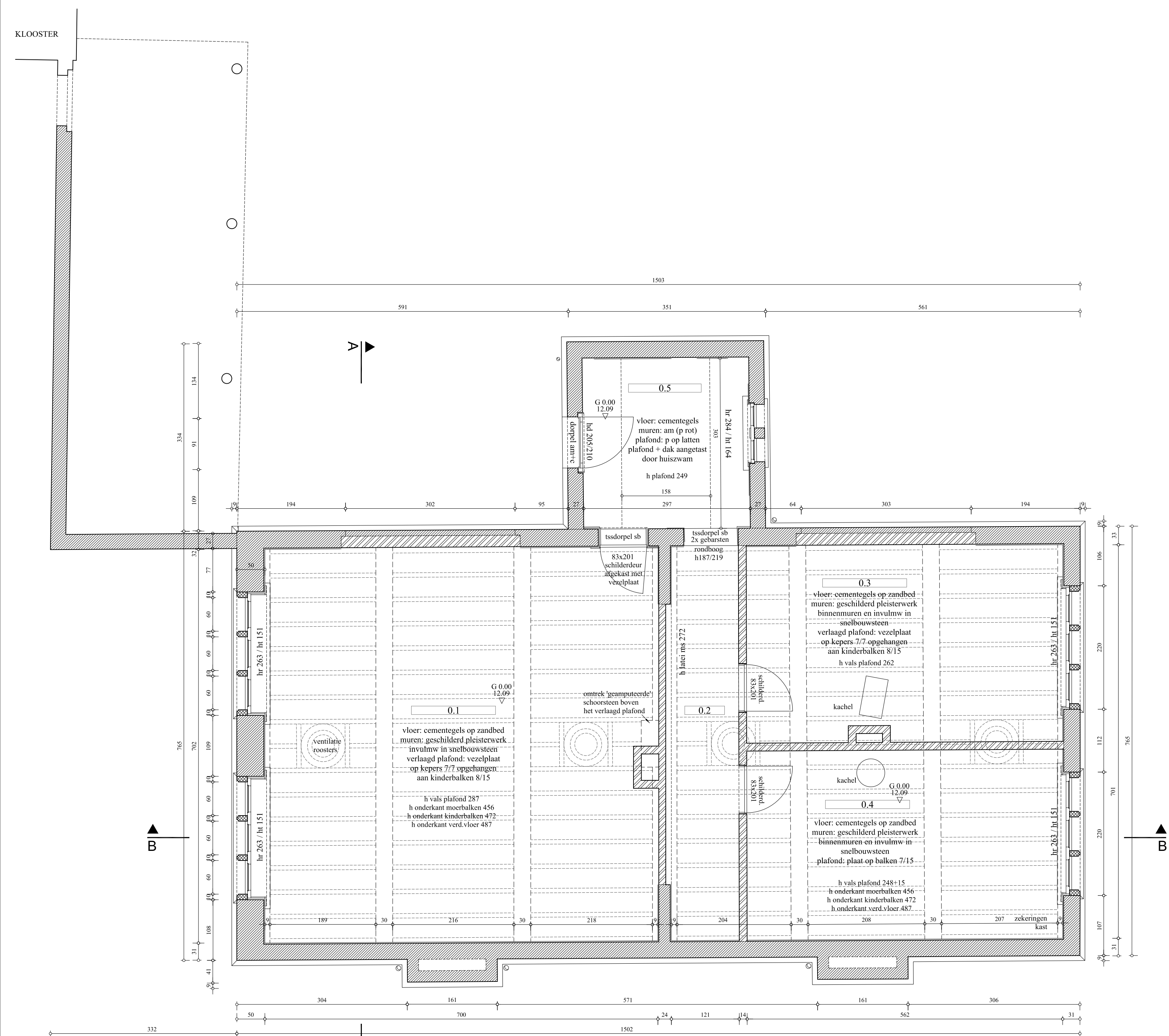
EPB VERSLAGGEVER

VEILIGHEIDSCOORDINATOR

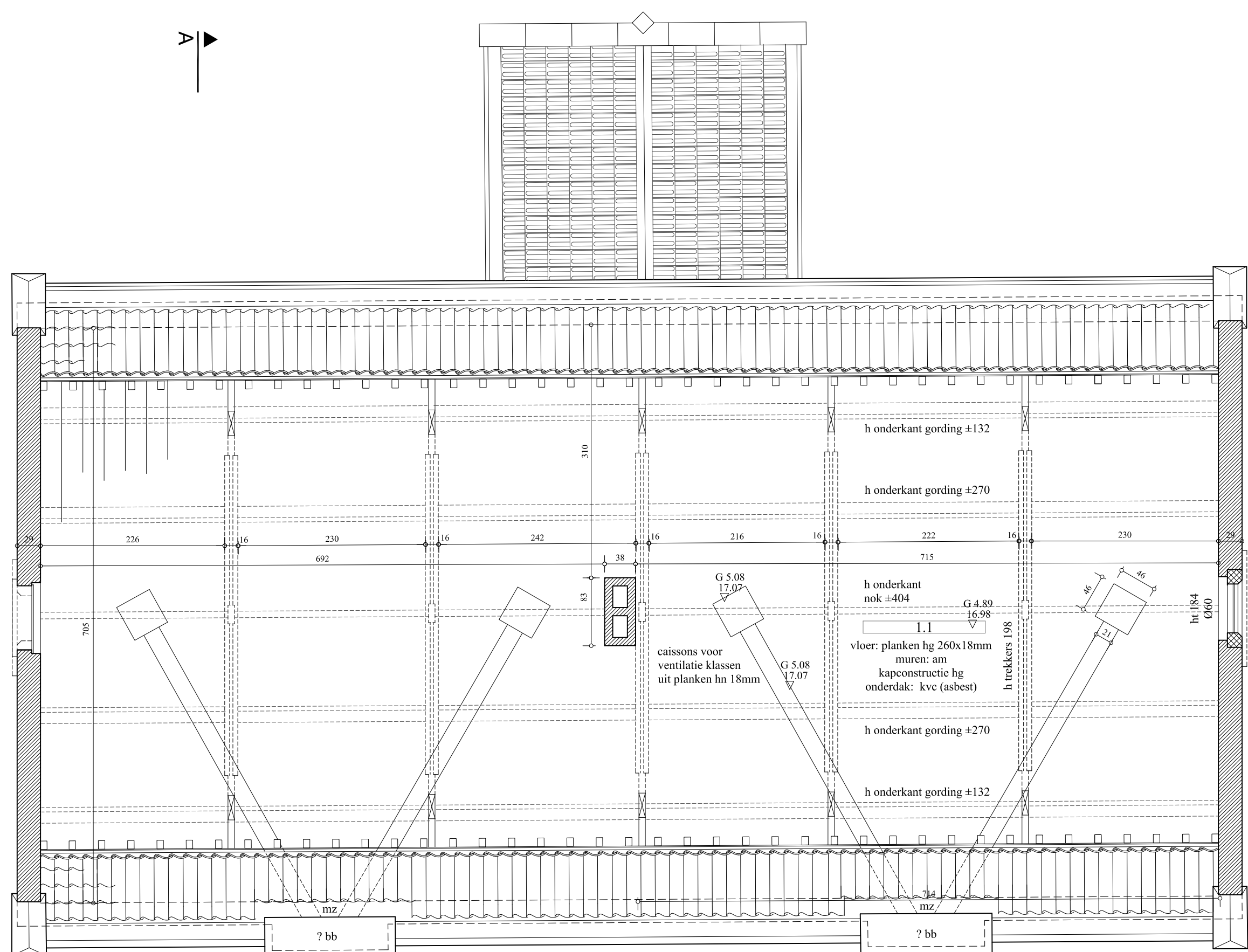
ONTWERP herbestemming Klooster Meer
PROVINCIE Antwerpen
GEMEENTE Provincie Antwerpen
BOUWPLAATS 2320 Meer
KADASTRAAL Donckstraat 13
afdeling 3, sectie C, nrs. 308/1, 308/x, 308/y en 308/w

OPMETING BESTAANDE TOESTAND
KLAS OOST
gevels en doorsnedes

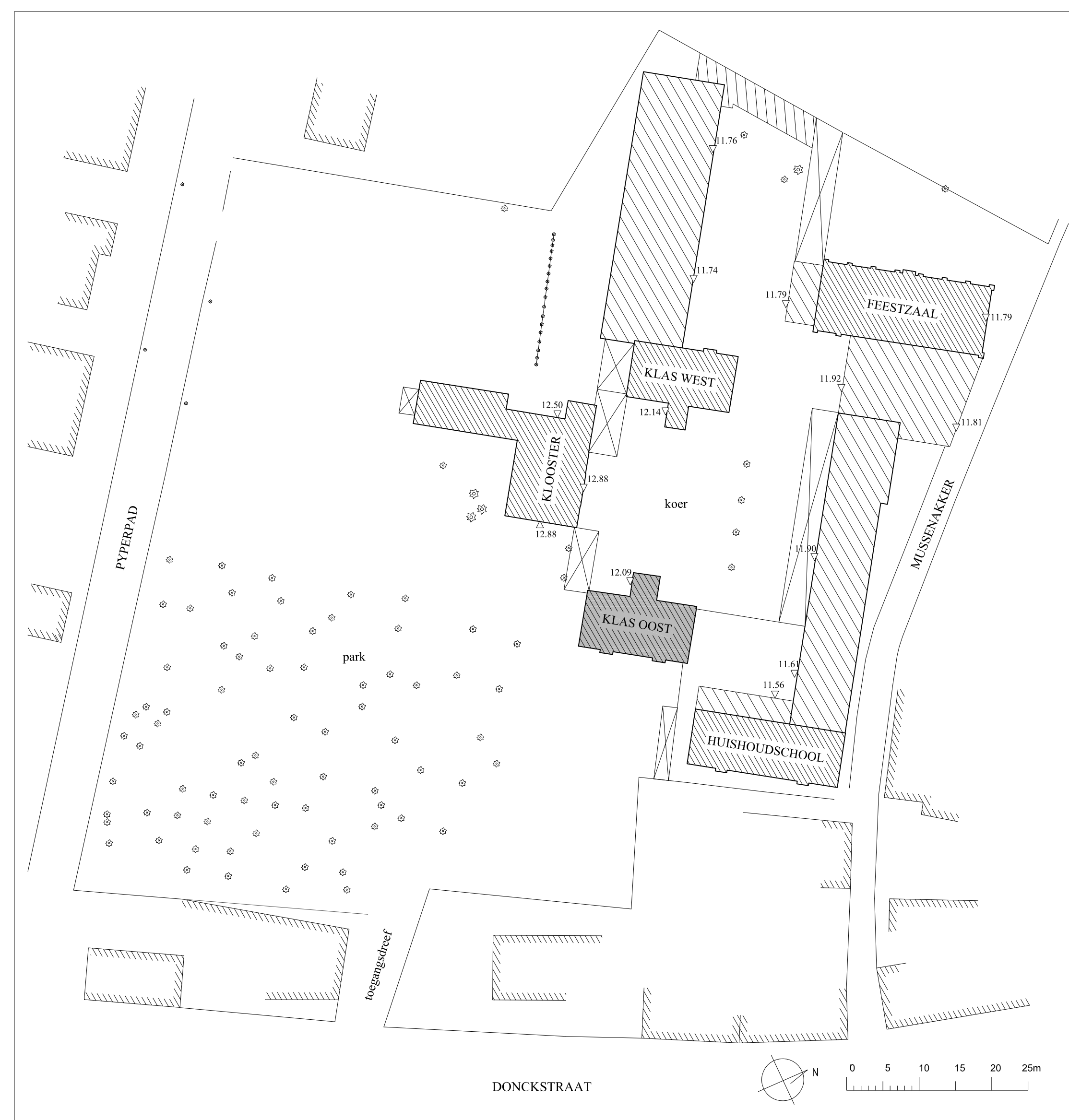
DATUM	05.04.2011
SCHAAL	1/50
DOSSIERNUMMER	10-01
PLANNUMMER	OP-KO-02/02 A



GELIJKVLOERS



ZOLDER



INPLANTING - schaal 1/500

LEGENDE

- ▽ peilen
- G 0.00 gebouwpeil t.o.v. de dorpel
- 12.88 terreinpeil naar landmeter Stockmans
- a gebakken aarde
- am metselwerk in gebakken aarde-historisch
- ar recent metselwerk en invulmetselwerk
- as metselwerk snelbouwsteen
- a+k metselwerk gekaleid
- a+p metselwerk gepleisterd
- a+c metselwerk gecementeerd
- a+s metselwerk geschilderd
- ad dakpannen in gebakken aarde
- an nokpannen in gebakken aarde
- ade dekstenen in gebakken aarde
- ak klinkers in gebakken aarde

s natuursteen

- sw witte steen
- sb blauwe steen
- sm marmer
- sl natuurleien

b beton

- bb metselwerk in betonblok
- b+c beton gecementeerd

c cement

- ct cementtegels

h hout

- h+s hout geschilderd
- h+v hout gevormd
- he cik
- hg grenen
- ha afzelia
- hp plaat

g glas

- ge klaar enkel glas
- gd klaar dubbel glas
- gk gekleurd
- gw gewapend
- gz mat(gezanstraald)
- gdc decoratief glas
- gl glas-in-lood
- gs glassteen

m metaal

- mz zink (zn)
- ml lood (pb)
- ma aluminium (alu)
- mk koper (cu)
- mg gietijzer
- msh ijzersmeedwerk
- mrs roestvrij staal
- ms staal
- mb brons
- mm messing
- mcn metaalrooster convector

k kunststof

- kl kunstleien
- kb bitumen
- kg golfplaat
- kp pvc
- klil linoleum / vinyl / balatum
- kvc vezelcement

OPMERKINGEN

- de documenten opgemaakt door aNNo architecten blijven de volledige intellectuele eigendom van aNNo architecten;
- de aangegeven afmetingen geven de bestaande toestand weer zoals aangetroffen in situ (bv. muurdiktes zijn brutomaten)
- tenzij anders vermeld is het aanzetniveau van de funderingen ongekend;
- alle afmetingen zijn in situ te controleren ter verificatie en ter aanvulling van de opmetingstekeningen. Wanneer bijkomende opmetingen noodzakelijk zijn of afwijkingen worden vastgesteld dient men de architecten informeren;
- eventuele tegenstrijdigheden tussen de documenten van de bouwpartners moeten gemeld worden door de aannemer voor de start van de werken.

aNNo
architecten

ARCHITECTUUR . RENOVATIE . RESTAURATIE
aNNo architecten bvba
Molenaarstraat 111 bus 46
9000 Gent

Tel: 09 329 46 98
Fax: 09 296 07 85
info@annoarchitecten.be
www.annoarchitecten.be

BOUWHEER

vzw Klooster Meer
Kolverstraat 19
2430 Eindhout

STABILITEITSINGENIEUR

TECHNISCH ADVISEUR

EPB VERSLAGGEVER

VEILIGHEIDSCOORDINATOR

ONTWERP herbestemming Klooster Meer
PROVINCIE Antwerpen
GEMEENTE 2320 Meer
BOUWPLAATS Donckstraat 13
KADASTRAAL afdeling 3, sectie C, nrs. 308/1, 308/v, 308/x, 308/y en 308/w

OPMETING BESTAANDE TOESTAND

KLAS OOST
plan gelijkvloers en zolder

DATUM 05.04.2011

SCHAAL 1/50

DOSSIERNUMMER 10-01

PLANNUMMER OP-KO-01/02 A

